



VORES KLIMAPLAN

Sammen om en klimavenlig fremtid

**KLIMAUGERNE 2023
AFHOLDES I UGE 11-12**

Klima Rebild er der, hvor vi mødes for at favne alt det der sker på klimaområdet i Rebild Kommune. Klima Rebild er med til at sætte skub i klimatiltag og -arrangementer, både i løbet af året og særlig i Klimaugerne.

Læs mere på klimarebild.dk



Indhold

Forord	4
Status for Rebild	7
Mål og stier	8
Strategiske indsatser	10
Vores tilgang	12
Temaer	14
Beskrivelse af roller	26

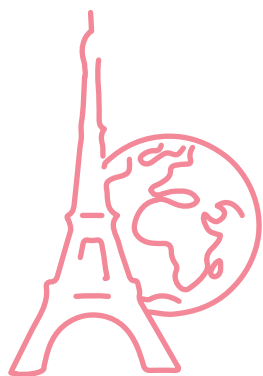
Forord

I Rebild Kommune besluttede byrådet i sommeren 2020 at tilslutte sig det nationale DK2020 projekt 'Klimaplaner for hele Danmark' og derved foretage et markant gearskifte i klimaindsatsen.

Vi har nu lavet en klimaplan sammen, og derfor kalder vi den Vores Klimaplan. Den er første skridt på vejen til både at blive klimaneutrale, ved at reducere udledningen af drivhusgasser til netto nul frem mod 2050 – og samtidig blive klimarobuste, ved at tilpasse os klimaforandringerne.

Klimaplanen er handlingsorienteret og omfatter hele kommunens geografiske område. Den viser både hvad vi vil opnå og hvordan vi vil nå derhen.

Det handler ganske simpelt om at sikre fremtiden for vores børn – for hvis vi sætter fart på klimaindsatsen nu, har vi en fantastisk chance for at opnå balance og have en klode vi kan give videre til fremtidige generationer.



2015

VERDENSLANDENE INDGÅR PARIS-AFTALEN

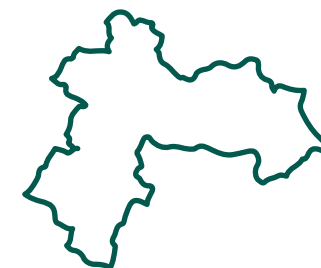
Formålet er at begrænse temperaturstigninger bl.a. ved at reducere udledningen af drivhusgasser



2019

DK2020 SAMARBEJDET SKABES I DANMARK

Her udarbejder man klimaplaner for hele Danmark ud fra en fælles vision og metode.



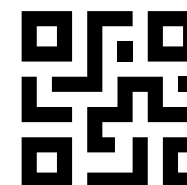
2021

REBILD KOMMUNE TILSUTTER SIG DK2020

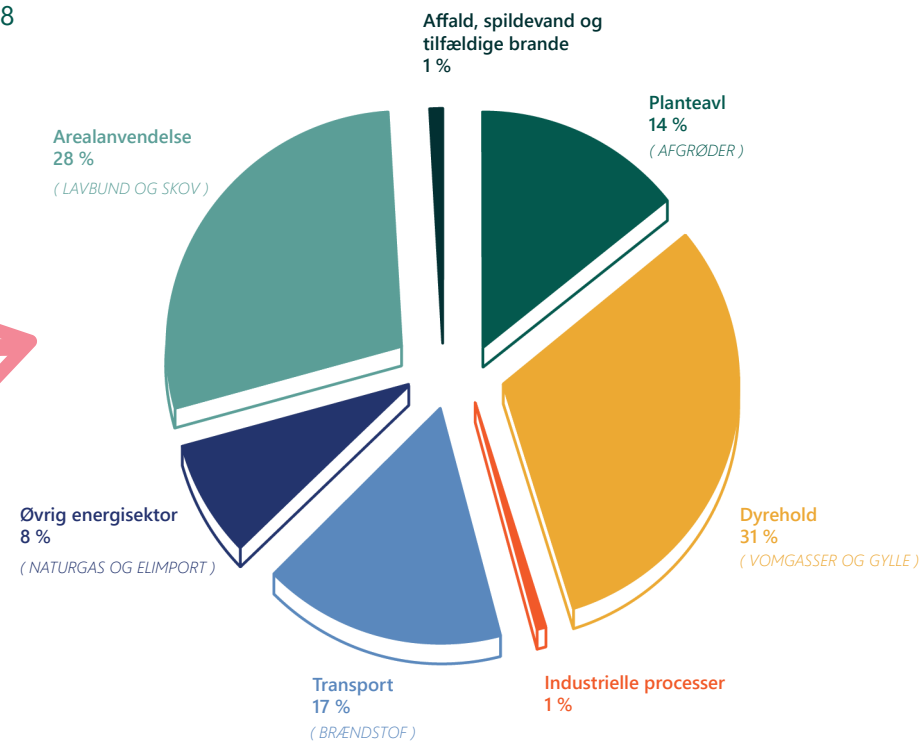
Målet er som kommune at blive klimaneutral og klimarobust i 2050 gennem lokale mål og handlinger.

HER FINDER DU HELE KLIMAPLANEN

klimarebild.dk/vores-klimaplan



FORDELING AF EMISSIONER 2018



Status for Rebild

Rebild Kommune er en naturskøn indlandskommune i Nordjylland med et areal på 62.500 hektar. Vi er en lille, moderne kommune i vækst, med omkring 30.000 indbyggere.

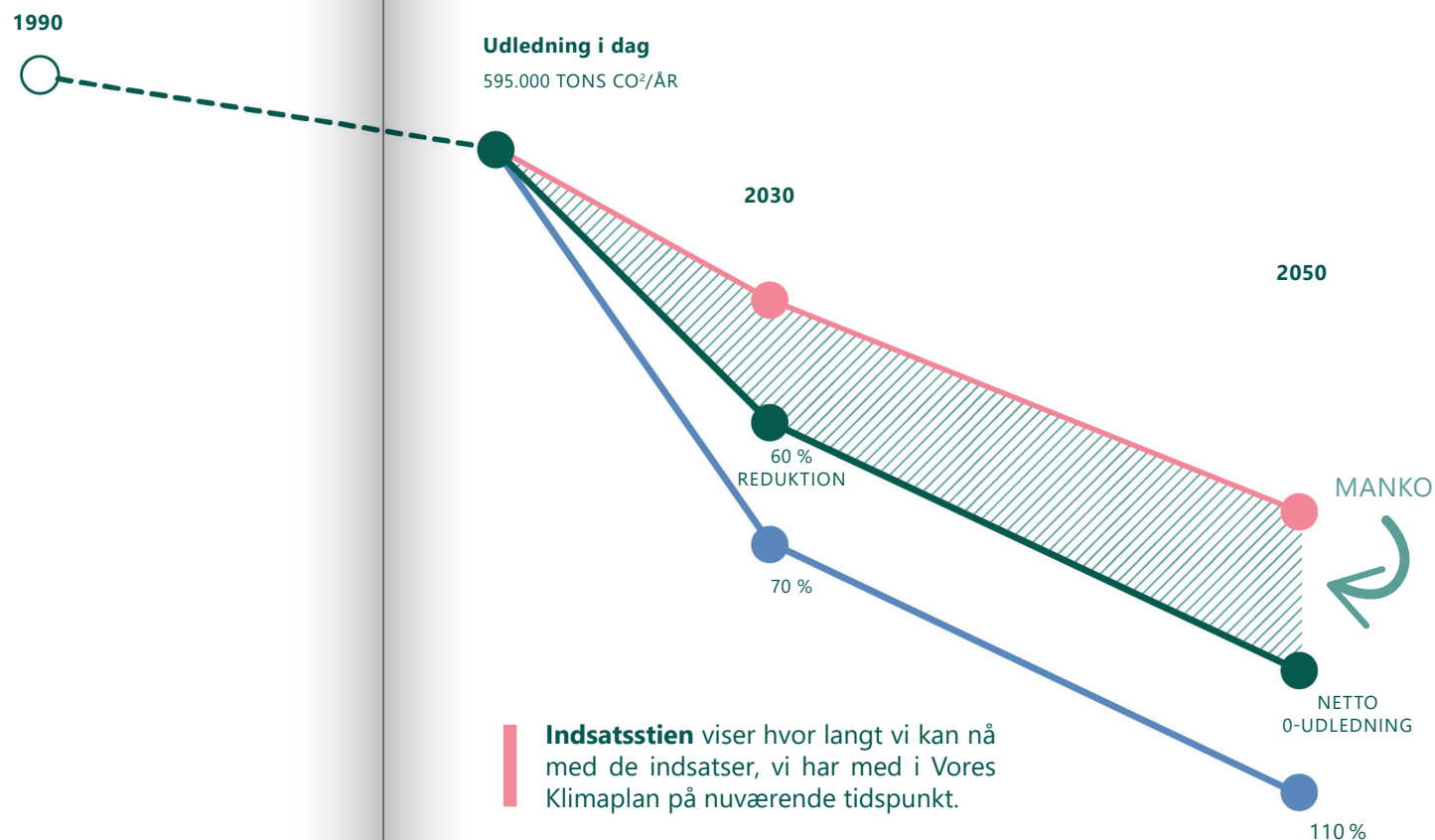
Den samlede udledning af drivhusgasser i Rebild Kommune er reduceret med 24 % siden 1990. I 2018 var udledningen på 595.00 ton CO₂.

I figuren ses den procentvise fordeling på udledningsområder.

Mål & stier

Der er lang vej til at blive klimaneutral i 2050, så vi har sat et delmål allerede i 2030.

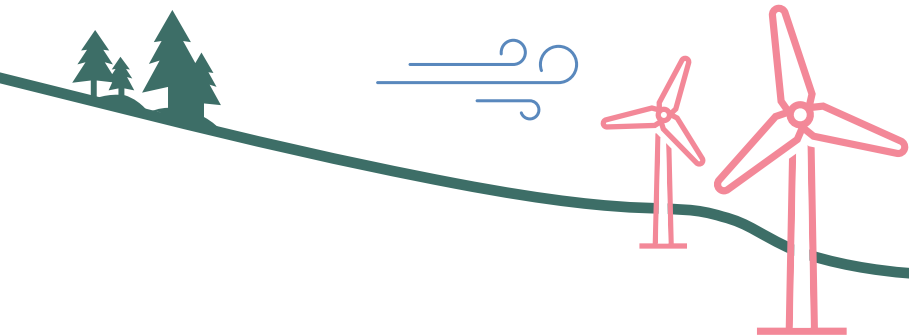
Vi kender ikke hele vejen til vores mål endnu. Derfor er der stadig en forskel mellem indsatser og mål. Den forskel kaldes en 'manko'. Mankoen skal vi lukke sammen – og det gør vi ved at finde flere løsninger.



Indsatsstien viser hvor langt vi kan nå med de indsatser, vi har med i Vores Klimaplan på nuværende tidspunkt.

Målstien viser hvor højt vi sætter ambitionerne for Rebild Kommune med Vores Klimaplan.

De nationale mål viser hvor store reduktioner der skal til, hvis vi skal leve op til det nationale ambitionsniveau.



Strategiske indsatser

AT FÅ FLERE MED
I KLIMAINDSATSEN



AT ØGE AREALERNE MED
VÅDLAGTE LAVBUNDSJORDE
OG SKOVE



AT FREMTIDSSIKRE FØDEVAREFORSYNING
GENNEM REDUCERET UDLEDNING FRA
HUSDYRBRUG OG PLANTEPRODUKTION



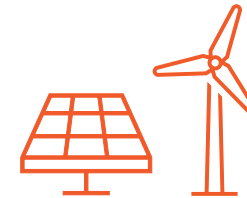
AT OMSTILLE TIL CO2
NEUTRALE VARMEKILDER

CO2 0

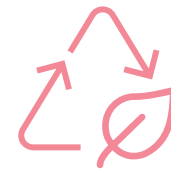
AT OVERGÅ TIL GRØNNERE
OG MERE AKTIV MOBILITET



AT PRODUCERE MERE
VEDVARENDE ENERGI



AT INDTÆNKE CIRKULARITET
I BYGGERI OG ANLÆG



ØGE SAMARBEJDE OG
KOORDINERING OMKRING
KLIMATILPASNING



Fra plan



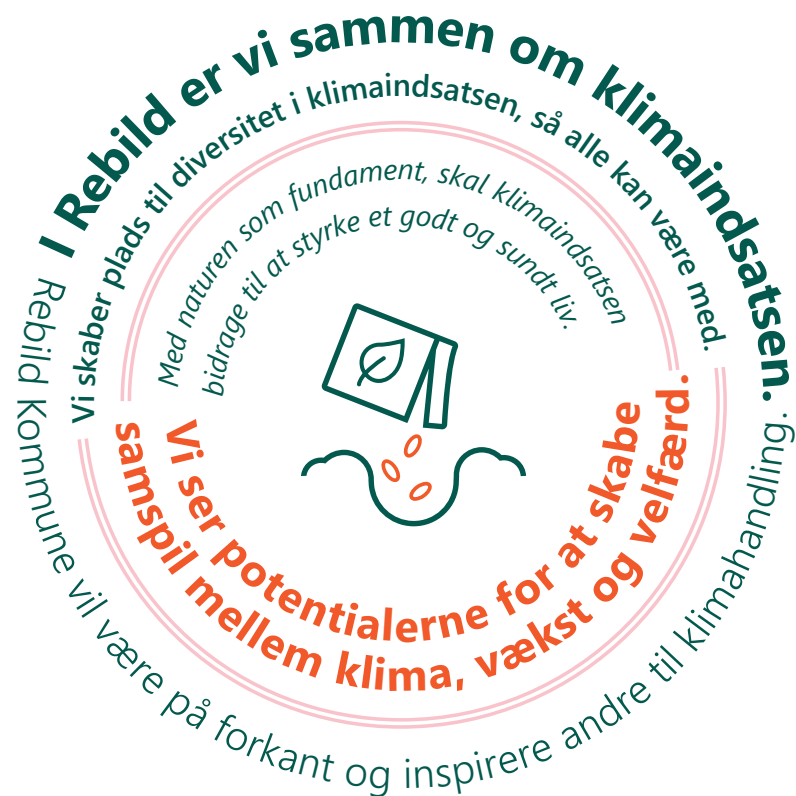
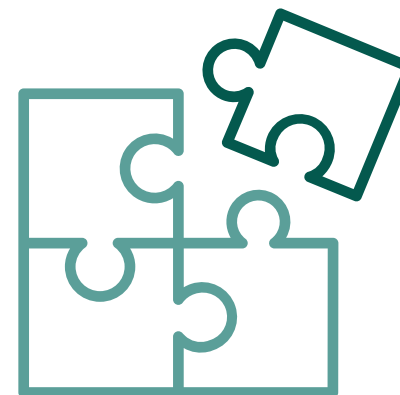
til handling

For at gøre Vores Klimaplan til virkelighed, skal både borgere, foreninger og erhverv være med til at sætte handlinger i gang og finde endnu flere gode løsninger til et godt klimavenligt liv.

Sammen finder vi den bedste vej til en klimavenlig kommune.

Nøgleaktører

Varmeværkerne
 Agri Nord
 Rebild Forsyning
 Nordjyllands DK2020 Sekretariat
 Det Grønne Råd
 LandboNord
 Lokalråd
 RebildPorten
 Landsbyrådet
 Vandsamarbejdet
 Nordværk
 DK2020
 Skoler og institutioner
 Støvring Gymnasium
 Frivilligcentret
 Business Rebild
 Nordjyllands Trafikselskab
 ... og mange flere



Vores tilgang

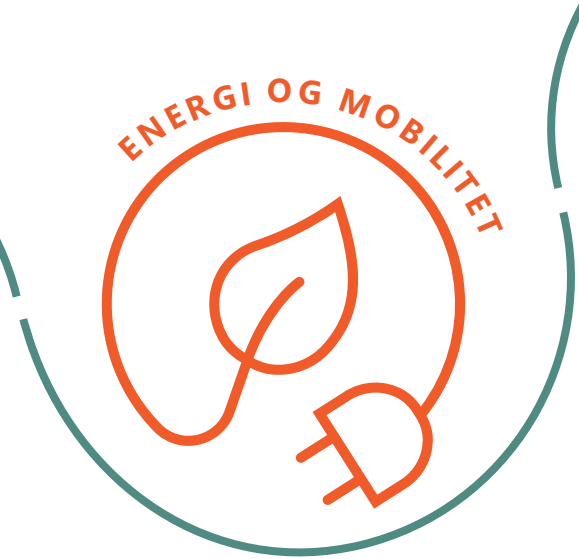
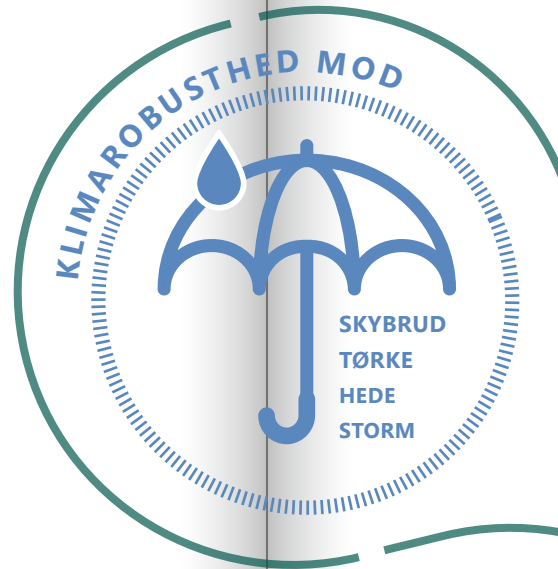
I Rebild kommune tager vi udgangspunkt i vores styrkepositioner når vi igangsætter et projekt. Det kan ses på vores tilgang til klimaindsatsen.

Vores overordnede mål for klimaindsatsen er derfor baseret på vores fælles vision frem mod 2035 - **Sammen udvikler vi Rebild.**

Temaer

Vores klimaplan er inddelt i fem temaer - og dem ser du her.

Temaerne dækker over alt fra adfærd til teknologi. Under hvert tema er finder du mål, udledningskilder eller risici og selvfølgelig klimaindsatser.



Læring og levevis

Temaet dækker den adfærd og de kompetencer, der skal til for at understøtte emissionsreduktioner og klimatilpasning for både borgere, medarbejdere og i erhvervslivet. Selve temaet udgør derfor ikke direkte et udledningsområde, men kan ses som et grundvilkår for at de øvrige temaer lykkes.

Målrettet kommunikation og borgerinddragelse er ligeledes krav for DK2020 kommunerne. Rammesætningen for disse indsatser vil indgå her. Derudover vil der ligeledes arbejdes med de indirekte forbrugsbaserede udledninger.

SPOT PÅ KLIMA

Klima Rebild er der, hvor vi mødes omkring klimadagsordenen i Rebild Kommune, både fysisk og online. Klima Rebild er med til at sætte skub i klimaktiviteter, både i løbet af året men særligt i klimaugerne, hvor der sættes ekstra spot på klimadagsordenen.

Klimaprocesserne, som vi kalder dem her i kommunen, kan groft sagt inddeles i to typer, de tilbagevendende aktiviteter, der planlægges med faste intervaller, og de løbende aktiviteter, der igangsættes ad hoc, eksempelvis i forbindelse med implementering af ny lovgivning. Der er altså behov for at klimaprocesserne, kan rumme planlægning, implementering, samt overvågning af udviklingen på området.

Ansvar for overblik og koordineringen skal derfor placeres i organisationen.

Vidste du?

At en dansker ifølge en opgørelse fra CONCITO udleder ca. 17 ton CO2 om året. Heraf kommer hele 7,5 ton fra forbrug af ting og sager som tøj, elektronik og byggematerialer samt mad og drikke. Ved at tage nogle mere klimavenlige valg i hverdagen, kan vi alle sammen være med til at gøre en forskel.

MÅL

VI ER BEVIDSTE OM KLIMAET OG GODT KLÆDT PÅ TIL AT TRÆFFE DE KLIMAVENLIGE VALG.

INDSATSER

- Klima Rebild
- Implementering af Kommunikationsplan for Vores Klimaplan
- Implementering af Udbuds- og Indkøbsstrategi
- Klima i skolerne (Idé)
- Grønne kompetencer (Idé)
- Koordinering af klimaindsatsen



Hvert ton tæller



Natur, skov og landbrug

Temaet baseres på nogle af de største udledningsområder i Rebild Kommune som geografisk område, nemlig arealanvendelse, dyrehold og planteavl. Til sammen udgør de i alt 73 % af udledningen, fordelt på henholdsvis 14 % på planteavl, 31 % på dyrehold og 28 % på arealanvendelse.

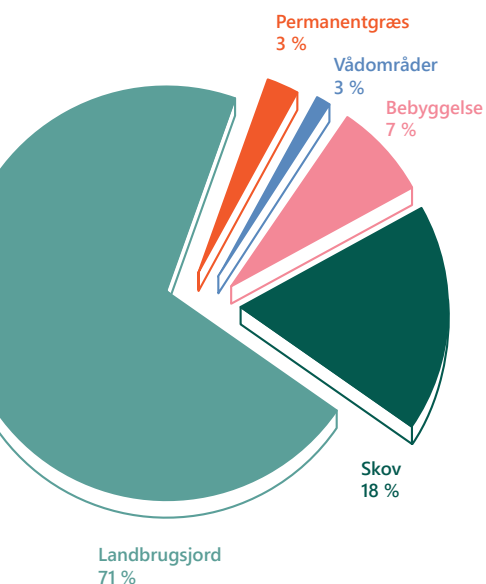
71 % af Rebild Kommunes areal er landbrugsjord, mens den anden største kategori er skov med 18 % af arealet. På begge områder er kommunen placeret over landsgennemsnittet, der for landbrugsjord er 61 % af arealet mens skovareal er ca. 14 %.

UDLEDNINGSKILDER

Under arealanvendelse kan skove bidrage til at binde CO₂ i træerne, mens lavbundsjord udleder kulstof, når de drænes og dyrkes.

Udledningerne fra dyrehold kommer fra vomgasser, eksempelvis bøvses fra køer, samt metan og lattergas fra staldsystemer i forbindelse med håndtering af gyllen.

Under planteavl kommer udledningerne fra lattergas fordelt på udledninger fra gødningstildeling og afgrøderester samt fordamning og udvaskning af kvælstof.



MÅL

VI TAGER UD GANGSPUNKT I NATUREN PÅ VEJEN MOD FREMTIDENS LANDBRUG MED REDUCERET KLIMAAFTRYK FRA LAVBUND, DYR OG PLANTEPRODUKTION KOMBI-NERET MED ØGET OPTAGET FRA SKOV.

INDSATSER

- Vådlægning og ekstensivering af lavbundsarealer
- Skovrejsning
- Bioforgasning af gylle
- Fodring med metanreducerende foder
- Klimavenlig planteavl
- Staldteknologier
- Biokul
- Drift og anvendelse af kommunale arealer

Vidste du?

Den højeste emissionsreduktion ved ændret arealanvendelse opnås gennem vådlægning af lavbundsjord. Her kan effekten være op til 39,9 ton CO₂ per hektar.

I Rebild Kommune er cirka 5.000 hektar lavbundsjord drænet og dyrket.

Energi og mobilitet

I temaet samles udledningerne for energi og transport, der står for henholdsvis 8 % og 17 % af den geografiske udledning. Koblingen af disse områder baseres på sammenhængen i energisystemet, som i den fælles nordjyske strategiske energiplan i regi af Grøn Energi Nordjylland 2040.

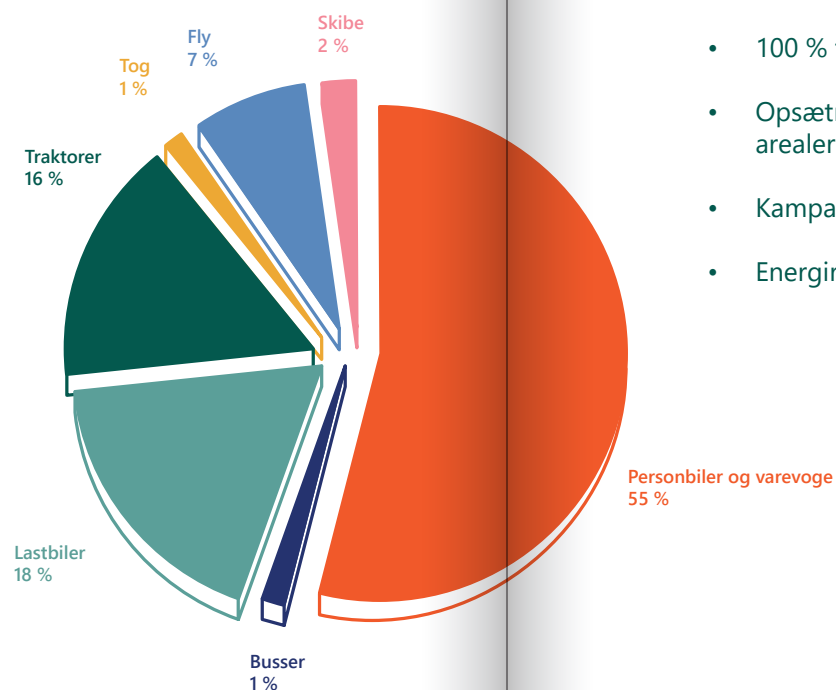
Mobilitet er en mere helhedsorienteret tilgang til hvordan vi bevæger os, så vi på sigt kan gøre det både grønnere og mere aktivt.

UDLEDNINGSKILDER

Til energiproduktion kommer udledningen primært fra naturgas til varmforsyningen. Dertil er der en udledning forbundet med el-importen, hvor en del af den danske el-produktion stadig er fossil.

Indenfor transport kommer over halvdelen af udledningen fra person- og varebiler, mens traktorer og lastbiler ligeledes udgør en anseelig del. Skibe og fly er svære at påvirke i en kommunal kontekst.

Den store teknologiske udvikling på området modsvarer af et øget transportforbrug og voksende bilejerskab samt fald i kollektiv transport og cyklisme.



MÅL

VI SKABER SAMMENHÆNG I ENERGISYSTEMET Gennem balance mellem forbrug og produktion af vedvarende energi og fossilfri brændsler.

INDSATSER

- Opsætning af vedvarende energianlæg
- Implementering af Varmeplan 2022
- 100 % fossilfri vognpark
- Opsætning af ladestandere på kommunale arealer
- Kampagner for grøn og aktiv mobilitet
- Energireoveringer



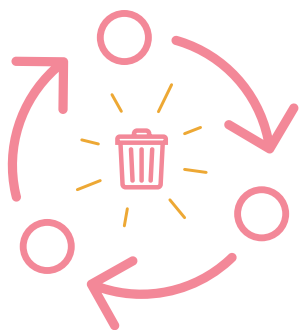
Vidste du?

At belægningsgraden for personbiler i Danmark på turen til og fra arbejde er kun på 1,051 person. En måde at begrænse trængsel og reducere udledning på, er samkørsel, hvor flere transporterer sig i samme bil.

Cirkulær økonomi

Temaet har fokus på at holde materialer og produkter i kredsløb længst muligt og gentænke processer for eksempelvis genanvendelse, så affald i stedet bliver til ressourcer. Cirkulær økonomi handler altså om at recirkulere ressourcer ved at gentænke produkter og processer, så det der skal ske efter anvendelsesfasen er medtænkt så tidligt som muligt og spild minimeres.

Temaet omfatter både affald og spildevand, industrielle processer samt byggeri og anlæg.



UDLEDNINGSKILDER

Mens industrielle processer samt affald og spildevand bidrager til direkte udledninger, udgør de kun omkring 2 % af udledningerne i Rebild Kommune.

Udledningerne fra et område som byggeri og anlæg er primært indirekte, men den indirekte udledning vurderes imidlertid at være signifikant, da sektoren på landsplan udgør 30 % af den samlede geografiske CO₂-udledning.

Vidste du?

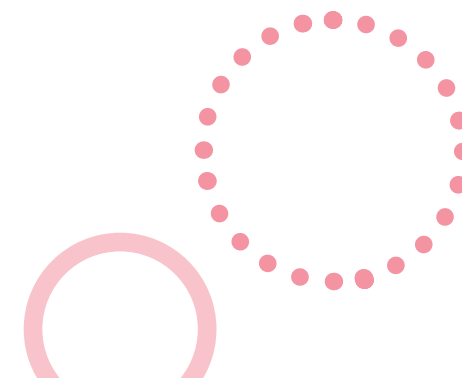
At det tager omkring 60 år før energibesparelsen ved nybyggeri, har tjent sig hjem i forhold til at bo i en gammel 70'er villa. Hvis der bygges uden at alt rives ned, med genanvendelse af eksisterende bygningers beton-kerne, er det både billigere og kan give en CO₂ besparelse på op mod 50 % for byggeriet.

MÅL

VI TÆNKER MERE CIRKULÆRT, MINIMERER FORBRUGET OG SER MULIGHEDER OG RESSOURCER FREMFOR AFFALD.

INDSATSER

- Business Rebild samarbejder med lokale virksomheder
- Implementering af Affaldsplan 2022
- Netværk for Bæredygtig erhvervsudvikling
- Implementering af Spildevandsplan 2018
- Klimatilsynskampagner
- Krav ved udbud af byggeri og anlæg



Klimatilpasning

Temaet handler om, hvordan kommunen bliver robust mod klimaforandringerne, og er et obligatorisk tema for alle DK2020 kommunerne.

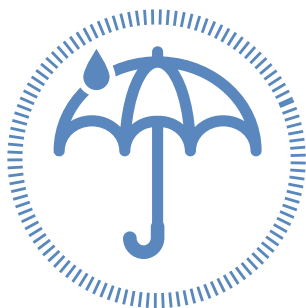
For at finde vejen til en klimarobust kommune i 2050, er der behov for at afdække alle væsentlige klimaricisi og på baggrund heraf arbejde aktivt med klimatilpasning.

RISICI

I forbindelse med udviklingen af Vores Klimaplan har vi fået udarbejdet en ny risikokortlægning.

Risikokortlægningen viser, hvilke mulige udfordringer vi kan forvente at stå overfor særligt fra nedbør og vandløb.

Dette sammenholdes med placeringen af værdier i form af blandt andet bebyggelse, infrastruktur og fortidsminder. Risikokortlægningen viser derved et billede af hvilke værdier, der i fremtiden forventes at være i risiko for oversvømmelse, samt hvor store de forventede skadesomkostninger bliver.



Vidste du?

At klimaforandringerne også medvirker til ekstreme vejrhændelser som tørke, storm og hedebløge. Det er imidlertid ikke muligt på samme måde at udarbejde en kortlægning over påvirkninger fra denne type hændelser tilpasset Rebild Kommune.

MÅL

VI BLIVER KLIMAROBUSTE VED AT INDTÆNKE VANDETS NATURLIGE VEJ I TILPASNING OG UDVIKLING.

INDSATSER

- Detaljeret gennemgang af nye risikoområder
- Kommuneplantillæg for Klimatilpasning
- Helhedsorienteret planlægning (Blå-grøn plan)
- Øget samarbejde og koordinering med Rebild Forsyning
- Krav til klimatilpasning i lokalplaner
- Klimatilpasningsprojektet ved Mastrup Søerne
- Strukturplanen for Støvring Syd
- Opdatering af beredskabsplaner
- Regnvandshåndteringsplaner for alle byzonebyer
- Opdatering af Spildevandsplanen

Beskrivelse af roller

Rebild Kommune kan påvirke udviklingen på klimaområdet på mange forskellige måder - i flere forskellige roller. De forskellige roller fortæller noget om det ansvar og graden af indflydelse, vi har som kommune. Rollerne sætter ligeledes rammerne for redskaber og handlinger.

I figuren nedenfor ses rollerne indplaceret efter mulighed for indflydelse og reduktionspotentialer.



VIRKSOMHED

Kommunen er en stor virksomhed med mange medarbejdere og bygninger samt anlæg og grønne arealer. Men udledningen udgør alligevel under 1 % af den samlede udledning for kommunen. Til gengæld kan kommunen være rollemodel ved at vise vejen gennem tiltag i egen drift. Det kan være alt fra indkøb til at inspirere medarbejdere til bedre klimavaner.

MYNDIGHED

Som myndighed er kommunen ansvarlig for både planlægning, tilladelser og tilsyn. Her kan kommunen bidrage til at skabe gode rammer for klimaindsatsen, ved at den fysiske planlægning understøtter en grønnere udvikling.

EJER

Som ejer og medejer af virksomheder, kan kommunen både løbende skubbe på for at påvirke udviklingen i en grønnere retning og stille krav. Samtidig kan vi sørge for at indarbejde retningen i strategierne, der hvor vi er ejere.

FACILITATOR

Det største potentiale findes i kommunens rolle som facilitator. Det skyldes at de fleste udledninger er udenfor kommunens direkte kontrol. Som facilitator handler det om at understøtte ved at tage andre i hånden og koordinere indsatserne. Kommunen er dagligt i dialog med mange forskellige interessenter. Det giver mulighed for både at formidle og inspirere, samtidig med at vi skubber på klimaindsatsen gennem støtte og partnerskaber.

REDUKTIONSPOTENTIALE

Vores Klimaplan

Har du spørgsmål og input – eller brænder du for at møde andre ildsjæle og være med til at sætte skub i den grønne omstilling?

Så hop ind på [klimarebild.dk](https://www.klimarebild.dk)

Her finder du alt fra kontaktoplysninger til datoer for kommende møder. Og så kan du selvfølgelig også læse mere om klimaplanen.